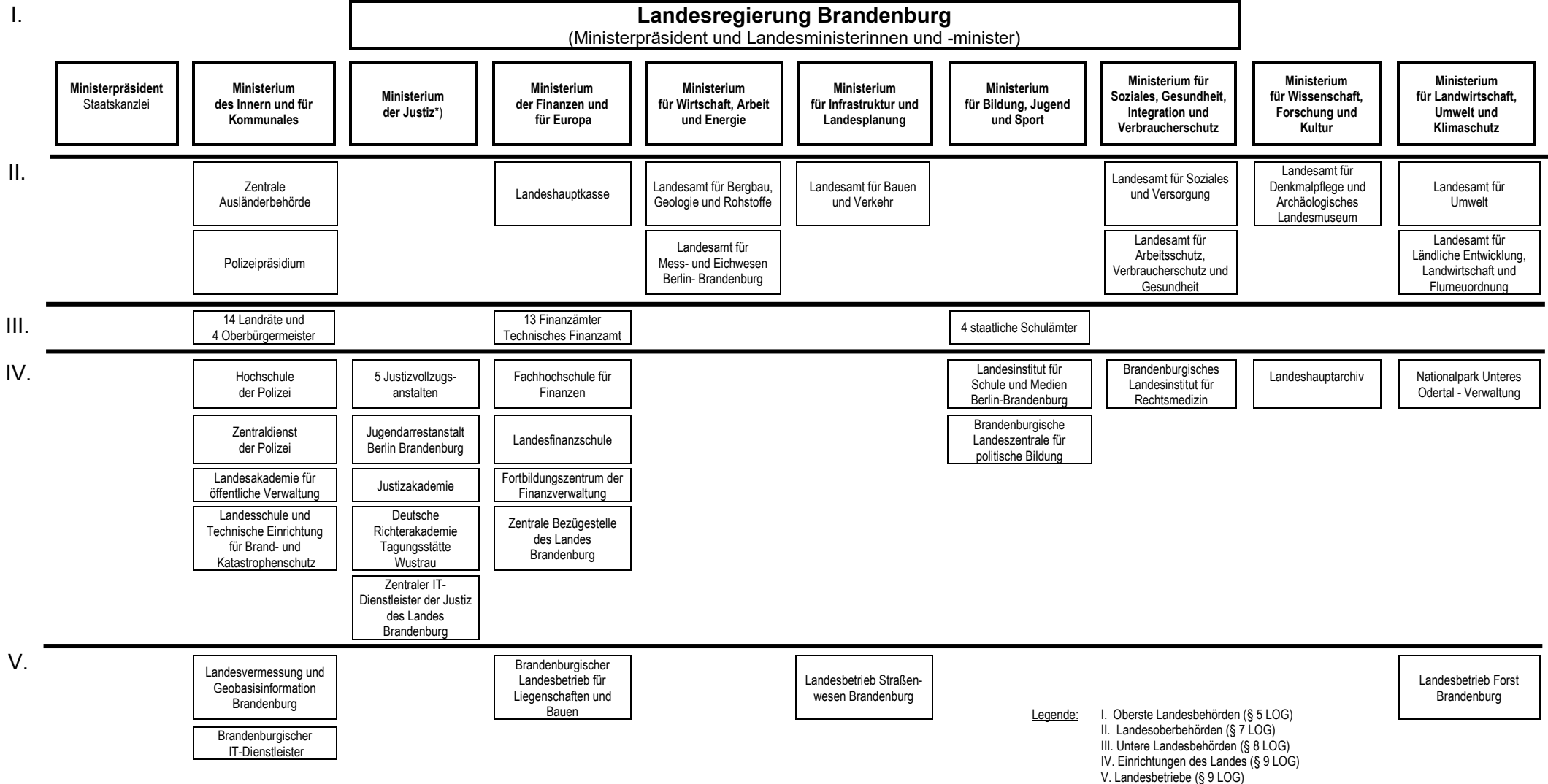




# Organisation der unmittelbaren Landesverwaltung

(bezogen auf den Aufbau nach dem Landesorganisationsgesetz - LOG)



**Legende:**  
 I. Oberste Landesbehörden (§ 5 LOG)  
 II. Landesoberbehörden (§ 7 LOG)  
 III. Untere Landesbehörden (§ 8 LOG)  
 IV. Einrichtungen des Landes (§ 9 LOG)  
 V. Landesbetriebe (§ 9 LOG)

\*) Eine Übersicht zum Aufbau der Gerichte und Staatsanwaltschaften ist beim MdJ anzufordern.